

**CAP Petite Enfance**  
**Session 2014**

**EP1 Partie écrite « Prise en charge de l'enfant à domicile »**

Durée : 1h30  
Coefficient : 1

## SUJET

### INTITULÉ DE LA SITUATION

#### **Contexte professionnel pour l'évaluation de l'EP1**

Vous êtes assistante maternelle indépendante à domicile dans un pavillon qui possède un petit jardin avec un bac à sable. C'est l'été, il fait beau.

Vous accueillez 3 enfants sur une amplitude horaire de 8H00 à 18H00, du lundi au vendredi

- Marius a 4 mois. Sa maman vient de le déposer. Elle vous indique que Marius n'a pas bien dormi cette nuit. Il est fatigué, un peu grognon, a les joues rouges et un début d'érythème fessier. Elle vous donne une « pâte à l'eau » à mettre sur le siège si nécessaire. Marius a reçu son rappel de DTCoqPolio à la PMI hier.
- Elsa a 26 mois. Elsa est en pleine phase d'opposition et dit « non » à toute proposition. Dans l'après-midi, alors que les enfants jouent dans le bac à sable, Elsa jette une poignée de sable sur Marius installé dans sa poussette.
- Djamel a 15 mois. Sa maman est heureuse de vous dire qu'il prononce bien les mots « papa » et « maman ». Il marche debout d'une démarche encore mal assurée.

#### **Partie 1 : Analyser la situation et identifier les besoins de l'enfant**

**/10 pts**

- 1. Énoncez 3 conduites à tenir afin de respecter la sécurité de l'enfant lors du change de Marius.**

.....

.....

.....

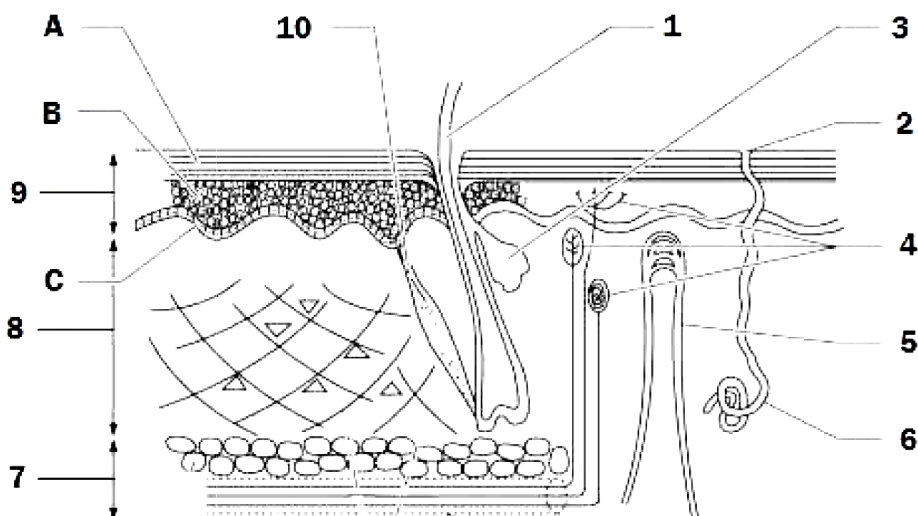
.....

- 2. Citez 2 caractéristiques de la peau d'un enfant.**

.....

.....

- 3. Observez le schéma de la peau et complétez le tableau.**



N°	Légende	N°	Légende
1		8	
6		9	
7		10	

**4. Indiquez 2 mesures d'hygiène à respecter en cas d'érythème fessier.**

.....

.....

**5. Indiquez l'intérêt des rappels de vaccination.**

.....

.....

**6. Précisez 2 conditions de rangement de certains produits utilisés en milieu familial : médicaments, produits d'entretien.**

.....

.....

Dans la matinée, vous préparez le déjeuner d'Elsa et Djamel, au menu : betterave cuite, carotte-pomme de terre cuites à la vapeur, escalope de dinde, petit suisse, banane.

**7. Identifiez dans la cuisine, 2 situations présentant un risque d'accident domestique.**

.....

.....

**8. Identifiez les groupes alimentaires du menu en complétant le tableau suivant :**

Menu	Groupe(s) alimentaire(s)
Betterave cuite	•
Escalope de dinde	•
Carottes Pommes de terre	•
Petit suisse	•
Banane	•

**9. Relier les constituants alimentaires à leur rôle respectif.**

- |             |  |
|-------------|--|
| Protéines ■ | ■ Fortifications des os  |
| Glucides ■  | ■ Entretien et réparation des cellules   |
| Lipides ■   | ■ Énergie pour l'activité musculaire   |
| Calcium ■   | ■ Énergie de réserve constituant des membranes cellulaires et thermorégulation |

**10. Indiquez sous quelle forme (texture) vous servirez à Djamel les carottes et les pommes de terre et justifier votre réponse.**

.....

.....

**Partie 2 : Mettre en place une activité ludique pour un enfant**

**/5 pts**

Pendant la sieste de Marius et Djamel, vous proposez à Elsa une activité « exploration des sens ». Vous avez ramassé des fruits et légumes de votre jardin et vous comptez mettre l'accent sur le goût.

**Décrivez votre activité en complétant la fiche d'activité en annexe 1.**

**ANNEXE 1**

**THEME :** Exploration des sens

POUR QUI ?	
QUAND ?	
MATÉRIEL et PRODUITS UTILISÉS PENDANT L'ACTIVITÉ (en citer 3 minimum)	
DÉROULEMENT DE L'ACTIVITÉ EN DIFFÉRENTES ÉTAPES (en citer 3 minimum)	
OBJECTIFS DE L'ACTIVITÉ (en citer 2 minimum)	
DURÉE DE L'ACTIVITÉ	
VOTRE RÔLE DURANT L'ACTIVITÉ (en citer 3 minimum)	

**Partie 3 : Contribuer à l'acquisition du langage, de la motricité et à la construction de relations sociales /2,5 pts**

**1. Énoncez 3 attitudes de votre part pour stimuler l'acquisition du langage chez Djamel, 15 mois.**

.....  
.....  
.....

**2. Citez 2 manières de stimuler l'apprentissage de la marche.**

.....  
.....

**Partie 4 : Contribuer au développement psycho-affectif de l'enfant /2,5 pts**

Aujourd'hui, Elsa refuse de faire la sieste et de manger l'escalope de dinde que vous lui proposez pour déjeuner.

**1. Indiquez votre attitude face au refus d'Elsa. Justifiez votre réponse.**

.....  
.....  
.....

**2. Indiquez la signification du « non » chez le jeune enfant.**

.....  
.....  
.....

**3. Indiquez 2 attitudes à tenir face au comportement d'Elsa.**

.....  
.....