

Le cuir chevelu

1- Généralités sur le cuir chevelu

- Il s'agit de l'ensemble de tissus recouvrant la boîte crânienne.
- Il a une surface de 600 à 800 cm² et une épaisseur de 6 mm.
- Il contient un nombre important de follicules pilo-sébacés (centaine de milliers).
- Il est richement vascularisé et innervé.

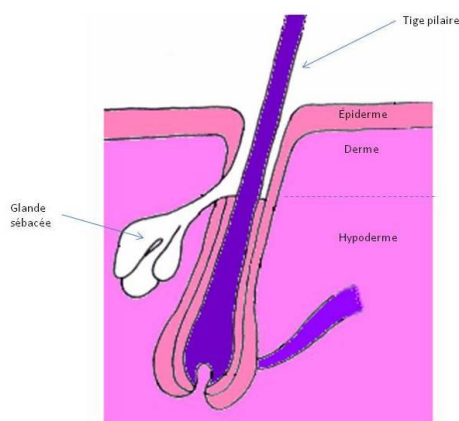
2- Structure du cuir chevelu :

Le cuir chevelu est constitué de trois parties :

a. La peau

Il s'agit de la partie la plus superficielle du cuir chevelu, elle-même composée de trois couches.

La couche	Caractéristiques	Fonctions
L'hypoderme	<ul style="list-style-type: none"> - Partie la plus profonde - Tissu conjonctif adipeux constitué d'adipocytes (stockent les graisses) - Lieu de passage des vaisseaux et nerfs vers le derme 	<ul style="list-style-type: none"> - Amortit les chocs - Assure la vascularisation, l'oxygénation et la nutrition du cuir chevelu - Régule la température - Maintien la pression artérielle
Le derme	<ul style="list-style-type: none"> - Partie centrale - Épais et riche en fibres - Contient les annexes cutanées : les glandes (glande sébacée et sudoripare) et les phanères (les poils et les cheveux) - Formé par 2 couches : <ul style="list-style-type: none"> • La couche papillaire siège des papilles dermiques permettant les échanges sanguins lymphatiques et hormonaux • La couche réticulaire riche en fibres de collagènes (résistance mécanique) et fibres élastiques (flexibilité) 	<ul style="list-style-type: none"> - Assure les fonctions de soutien (vascularisation et nutrition) - Confère à la peau son élasticité et sa tonicité
L'épiderme	<ul style="list-style-type: none"> - Partie superficielle très mince - Constitué de plusieurs couches - La cornée est la plus superficielle 	<ul style="list-style-type: none"> - Protection



b. La galéa ou l'épicrâne

Il s'agit d'une membrane fibreuse, résistante, non élastique, reliant les muscles du crâne. Elle est surmontée par le réseau vasculaire sous-cutané responsable du transport d'oxygène et de nutriments vers la peau.

c. L'espace sous-épicrânien ou l'espace de Merkel

C'est un tissu fin, lâche, avascularisé, séparant la boîte crânienne du cuir chevelu

3- Film cutané de surface

- Film protecteur recouvrant la peau
- Son pH est compris entre 4.5 et 6.5
- Composé par le film hydrolipidique lui-même constitué de sueur, de sébum et de cellules kératinisées
- Possède plusieurs rôles : protecteur (empêche la pénétration de substances étrangères et rayons UV), régulateur (régule le pH), antibactérien (grâce au chlorure de sodium) et hydratant

4- La flore cutanée

Il s'agit des micro-organismes couvrant la peau. Elle est de deux types :

La flore résidente

- Composition fixe
- Constitué par des micro-organismes vivant naturellement sur l'épiderme, le follicule pileux et les conduits des glandes
- Ces micro-organismes sont des germes commensaux (ne provoquent pas de maladies)
- Rôle protecteur contre la flore transitoire

La flore transitoire

- Composé par des micro-organismes passagers (champignons, virus) acquis au contact d'objets ou personnes.